

令和5年度 学校評価アンケート（生徒用）

1月実施

次の質問(1~20)について、あてはまるものを、選択肢（0~3）の中から選び、Classiで回答してください。

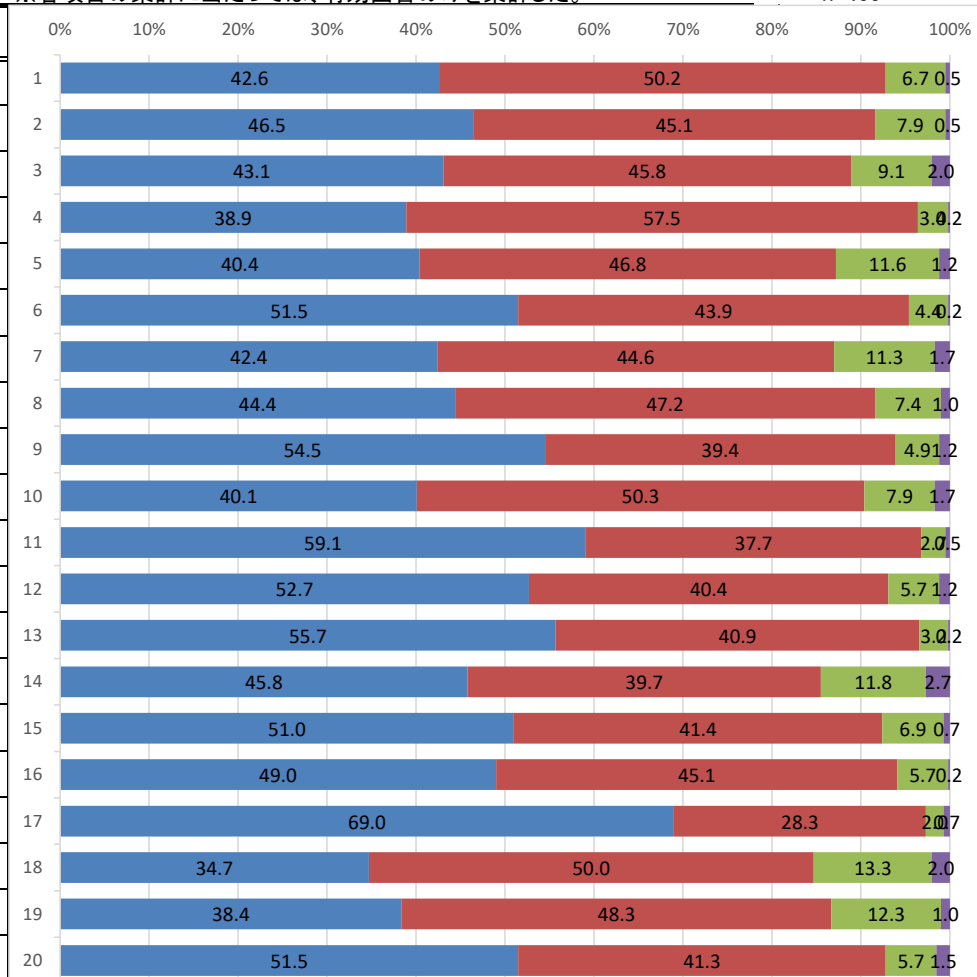
記述の意見があれば、Classiに入力してください。

選択肢 0: そう思う 1: 大体そう思う 2: あまり思わない 3: 全く思わない

質問番号	質問項目
1	学校は、生徒一人ひとりを大切にする姿勢で指導に当たっている。
2	先生は、生徒の悩みや相談について親身に応じてくれる。
3	生徒と担任や学年の先生との間に、信頼関係ができています。
4	先生は、わかりやすい授業をしてくれる。
5	実験・実習・体験学習が授業に取り入れられ、理解を深めることができています。
6	授業の中で、自分の考えを発表したり、お互いの考えを話し合う機会が設けられている。
7	学習でわからないところがあった場合、気軽に先生に質問に行くことができる。
8	学習活動に対して、様々な観点から、公正・公平に評価されている。
9	類型・コース・クラス編成や選択科目などは適切である。
10	先生は、同じ歩調で生徒指導に当たっている。
11	進路関係の面談(三者懇談・二者懇談等)や情報提供が、適切に行われている。
12	模試・課外・講演会等の進路行事が、適切に行われている。
13	各種たより・ホームページ・クラッシーなどで、学校内の情報提供が適切に行われている。
14	読書についての情報提供が有効になされ、朝の読書は本を読む習慣のきっかけになっている。
15	健康管理に関わる指導が行われている。
16	清掃等の環境美化活動が適切に行われている。
17	部活動が活発に行われている。
18	学習と部活動を両立できる体制が整っている。
19	校内では互い(生徒同士・生徒と先生間)に、あいさつがよく交わされている。
20	クラス・学年・部活動等で良好な友人関係が作られ、学校へ行くことが楽しいと思える。

※各項目の集計に当たっては、有効回答のみを集計した。

n=400



0 1 2 3